

HÉMISPHERE
éditions

aménageur d'espaces



COLLECTION OUTDOOR 2019



Depuis 15 ans à vos côtés.

Pour son 15ième Anniversaire, **HEMISPHERE EDITIONS**, ses Designers et son bureau R&D sont heureux de vous présenter leur toute nouvelle collection 2019. Cette année encore, les incontournables (**Easy quiet, Sol, Summertime Bed...**) seront présents et adopteront de nouveaux coloris pour apporter encore plus de couleurs dans vos jardins et sur vos terrasses. Ce qui a fait l'image et la notoriété d'**HEMISPHERE EDITIONS** en France et à l'Export, reste encore notre principal atout ; faire de vos extérieurs de petits coins de paradis aux couleurs actuelles et au Design novateur. Cette année, de nouveaux matériaux comme le polypropylène (injection de résine monobloc), textylène (toile microperforée et plastifiée), viennent s'ajouter à notre collection pour répondre à vos attentes et vous proposer un maximum de possibilités en fonction de vos envies.

Côté Piscine, 7 bains de soleil déclinés en 20 coloris et différents matériaux, ainsi que le nouveau siège en polypropylène **ONDULE** aux multiples couleurs vives et à la robustesse garantie de part sa fabrication « monobloc ».

Côté Jardin, que ce soit en résine tressée ou en aluminium, nous vous proposons là encore des salons désignés pour notre marque avec des DESIGN différents qui sauront s'intégrer parfaitement dans vos espaces à vivre. Tous les salons proposés sont pourvus de coussins en polyester déhoussables.

Côté Terrasses, les ensembles **LOUNGE 6 ou 8 couverts** conçus en une seule partie (pas de montage, une table robuste uniquement soudée et sans aucune visserie) vous permettront de profiter de vos repas entre amis sur des ensembles de grande qualité. L'ensemble **VULCANO**, avec sa toute nouvelle résine aux couleurs naturelles et au pied central font de cette table ronde et de ses larges fauteuils un ensemble magnifique qui s'intégrera très naturellement sur vos terrasses.

Côté Accessoires, notre incontournable **COFFRE DE RANGEMENT**, le seul sur le marché à proposer un **volume de 700L** complètement étanche et pourvu de **2 vérins hydrauliques** ainsi que d'un **capot renforcé** pour proposer jusqu'à 3 places assises de plus sur votre terrasse ou dans votre jardin fait parti de nos best-sellers et sera complété cette année par de superbes **PARASOLS** Made in Italie aux différents coloris, formes et dimensions.

Enfin, la convivialité est de mise grâce à l'ensemble **QUATTRO** conçu pour les petits espaces (1m10 au carré) et nos deux mange-debout ; **ALTO** pour les inconditionnels et l'ensemble **FUZYON** aux matériaux précieux comme ses piètements de tabouret, table en inox et son plateau de IMXIM en teck et son Design qui a valu à la société un second **Trophée de la Nouveauté** après celui remporté pour ses gammes **SOL ET UM** et **SUMMERTIME**.

Cette année encore nous vous accompagnerons avec originalité afin de vous proposer des solutions adaptées pour vos aménagements d'espaces extérieurs, qui feront de vos jardins de véritables lieux de détente de grande qualité, fonctionnels et à des prix très compétitifs !

Manuel RHEIMS - Président HE S.A.S.



By your side for 15 years

For its 15th Anniversary, **HEMISPHERE EDITIONS**, its Designers and R&D office are delighted to present their brand-new collection for 2019.

This year, once again, our core product ranges (**Easy quiet, Sol, Summertime Bed**) will be present donning their new livery, bringing even more colour into your garden and onto your patio. The image and reputation of **HEMISPHERE EDITIONS** in France and abroad has been built on one thing, and that thing is still our major asset: turning your outside space into little corners of paradise with up-to-the-minute colours and innovative design. This year, new materials such as polypropylene (injection-moulded monobloc resin), Textilene (plastic-coated, micro-perforated mesh) have been added to our collection to meet your expectations and offer you the greatest number of possibilities depending on your requirements.

For the Pool, 7 sunbeds available in 20 colourways in different materials, along with the new **ONDUL** polypropylene seat in a variety of bright colours and guaranteed sturdiness owing to its 'monobloc' manufacture.

For the Garden whether in braided resin or aluminium, once again we offer you garden furniture made for our brand with different designs that will fit perfectly into your living spaces. All garden furniture shown here comes with polyester cushions with removable covers.

For the Patio, the **6 or 8-seater LOUNGE** models are designed in a single piece (no need to assemble this sturdy table that has been welded without bolts or screws) and will allow you to enjoy meals with friends on high quality furniture. The **VULCANO**, with its all-new resin in natural colours and central leg, this round table and its large chairs are a wonderful set that will feel right at home on your patio.

Accessories, our must-have **STORAGE DRAWER** is the only one on the market with a completely watertight **700-litre volume** with **2 hydraulic cylinders** and a **reinforced** lid to offer up to three more seats on your patio or in your garden and is one of our best sellers. This year it will be completed by beautiful Made in Italy **PARASOLS** in all different colours, shapes and sizes.

And last but not least, togetherness is the order of the day thanks to the **QUATTRO** set designed for small spaces (1.1m2) and for die-hard fans who like to eat standing up, we have our two **ALTO** high bar tables, not forgetting the **FUZYON** set with **semi-precious materials** like its stool base and stainless steel table and 1m x 1m teak tray and great design which won the company a second **Trophée de la Nouveauté** (innovation trophy) after the one trophy won for its **SOL ET UM** and **SUMMERTIME** ranges.

Once again, this year, we will support you with our unique offer to find suitable solutions for landscaping your outdoor spaces, making your garden a true place for relaxing that is both functional and high quality, at very competitive prices.

EDITO



Desde hace 15 años a su lado.

Con motivo de su 15º aniversario, **HEMISPHERE EDITIONS**, sus diseñadores y su oficina de I+D se complacen en presentarles su nueva colección 2019.

Este año también estarán presente los imprescindibles (**Easy Quiet, Sol, Summertime Bed, etc.**) y con nuevos colores para animar aún más sus jardines y terrazas. Lo que ha forjado la imagen y la reputación de **HEMISPHERE EDITIONS** en Francia y en el extranjero sigue siendo nuestro principal activo: conseguir que sus exteriores sean pequeños rincones del paraíso con colores modernos y un diseño innovador. Este año, hemos incorporado nuevos materiales como el polipropileno (inyección de resina monobloque) o el textileno (tejido microperforado y plastificado) a nuestra colección para satisfacer sus expectativas y ofrecerles el mayor número de posibilidades según sus deseos.

Para la piscina: 7 modelos para tomar el sol en 20 colores y materiales diferentes, así como un nuevo asiento de polipropileno **ONDUL**, disponible en muchos colores alegres y una solidez garantizada por su construcción «monobloque».

Para el jardín: Tanto en resina trenzada como en aluminio, aquí también le ofrecemos unos salones diseñados para nuestra marca con diferentes estilos que se adaptan perfectamente a todos sus espacios. Todos los salones incluyen cojines de poliéster desenfundables.

Para la terraza: Los conjuntos **LOUNGE6 u 8** cubiertos diseñados en una sola pieza (sin montaje, con una mesa robusta soldada y sin tornillos) le permitirán disfrutar de sus comidas con amigos con nuestros muebles de alta calidad. El conjunto **VULCANO**, fabricado en una nueva resina de colores naturales y con una pata central, hace de esta mesa redonda y de sus grandes sillones un magnífico conjunto que se adapta perfectamente a sus terrazas.

Accesorios: Nuestra imprescindible **Caja de almacenaje**, la única en el mercado que ofrece un **volumen de 700L** completamente impermeable, está equipada con **2 brazos hidráulicos** y una **cubierta reforzada** para ofrecer hasta 3 asientos adicionales en la terraza o en el jardín. Es uno de nuestros Productos Estrella y, este año, el conjunto se completará con unos magníficos **PARASOLES** Made in Italy en diferentes colores, formas y tamaños.

Por último, las áreas de esparcimiento son esenciales gracias al sistema **QUATTRO**, diseñado para pequeños espacios (1m10 cuadrados) y a nuestras dos mesas altas, **ALTO**, para los incondicionales, así como el conjunto **FUZYON** fabricado en materiales preciosos como sus patas de taburete y su mesa de acero inoxidable y tapa de 1mX1m de Teca, y un Diseño, que le valió a la empresa un segundo **Trofeo de Novedad**, tras el logro por sus gamas **SOL ET UM** y **SUMMERTIME**.

De nuevo, este año le acompañaremos con toda nuestra originalidad para ofrecerles unas soluciones adaptadas a sus espacios exteriores, que harán de sus jardines unos lugares de relax, funcionales y de alta calidad, ya precios muy competitivos!



SOMMAIRE

TRANSATS - FAUTEUILS

LIGHT	4 - 5
BRIDGE	6 - 7
FLATY Nouveauté 2019	8 - 9
CHILIENNES LIGHT	10 - 11
EASY QUIET SOLO & NEO	12 - 13
SOL & UM	14 - 15
SUMMERTIME BED	16 - 17
SUNNY	18 - 19
ONDULE	20 - 21
OVALLY	22 - 23
EQUINOXE	24 - 25

SALONS

QUATTRO	26
PULLMAN	27

PETITS ESPACES - BARS

BELIZE	28
CLUB	29
HORIZON	30
HORIZON Nouveauté 2019	31
MODENA	32
FUZYON	33

ENSEMBLE DINING

ALTO	34
VULCANO	35
LOUNGE	36

DIVERS

CACHE POT - PARASOL MALTA Nouveauté 2019	37
COFFRE DE RANGEMENT	38 - 39
CONSEILS D'ENTRETIEN	40 - 41

TRANSAT LIGHT EMPILABLE

LIGHT
Léger et empilable

Coloris dispo :
Alu blanc - toile blanche
Alu anthracite - toile anthracite
Alu gris - toile taupe
Alu noir - toile écru
Alu blanc - toile marron

Structure aluminium, peinture laquée,
toile textylène
Dossier réglable par crémaillère 5 positions
Visserie Inox
Dimensions : 195 x 65 x H49,5
6Kg empilable

Table PLIABLE
43 x 43 x H30
alu laqué blanc
Coloris blanc



4



5

TRANSAT BRIDGE **EMPILABLE**

BRIDGE

Design moderne et épuré,
ce superbe transat en alu laqué et textylène
est léger et empilable.

Structure alu et textylène, visserie Inox

Coloris transat :

Alu blanc - toile noire
Alu blanc - toile blanche
Alu blanc - toile gris taupe

Coloris table :

Alu laqué blanc

Transat : 230 x 65 x H36

Table : 43 x 43 x H30

Option : appuis-tête noir ou blanc

Designers : HEMISPHERE EDITIONS R&D



6



Options appuis tête noir ou blanc



7



TRANSAT FLATY **EMPILABLE** **ROULETTES**

FLATY

Transat empilable léger et équipé de roues
Dossier réglable par crémaillère 4 positions

Structure alu anodisé et toile matelassée

Visserie Inox

Coloris : alu marron - toile taupe

Dimensions : 192 x 62



Nouveauté 2019

Transat Flaty, toile matelassée



CHILIENNE LIGHT

CHILIENNE LIGHT

Dimensions : 55 x 103 x H83
Structure alu, toile textylène
Dossier réglable par crémaillère
Appui-tête intégré

Coloris :

Alu gris - toile taupe
Alu anthracite - toile anthracite
Alu blanc - toile blanche



10



11

EASY QUIET SOLO & NEO

EMPILABLE

EASY QUIET SOLO & NEO

Un produit qui peut vivre seul posé par terre comme une vague ou être surélevé par le NEO.

Le NEO possède 3 fonctions :

Socle pour le SOLO - Table basse - Siège
Structure alu - Résine tressée traitée anti-uv
coloris : anthracite

Option :

coloris matelas (polyester) :
écru - noir- rouge - turquoise - vert - gris clair

Solo 67 x 185 x H54 - poids 6 kg
Neo 96 x 36 x H67 - poids 8,5 Kg

Designers : Thibault DESOMBRE





SOL & UM EMPILABLE

SOL & UM

Le SOL , un transat au design unique et aux formes apaisantes...
Seul ou surélevé par le UM, il s'adapte aux attentes de chacun

Le UM possède plusieurs fonctions :
Socle pour le SOL - Table basse - Siège
C'est la modularité qui crée sa spécificité , grande capacité de rangement .

Structure alu - Résine tressée traitée anti-uv

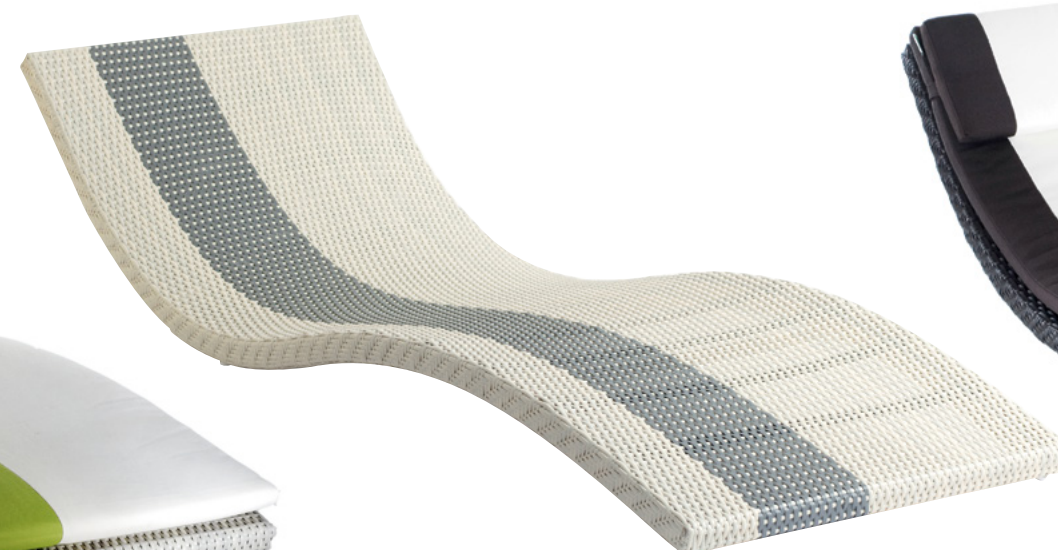
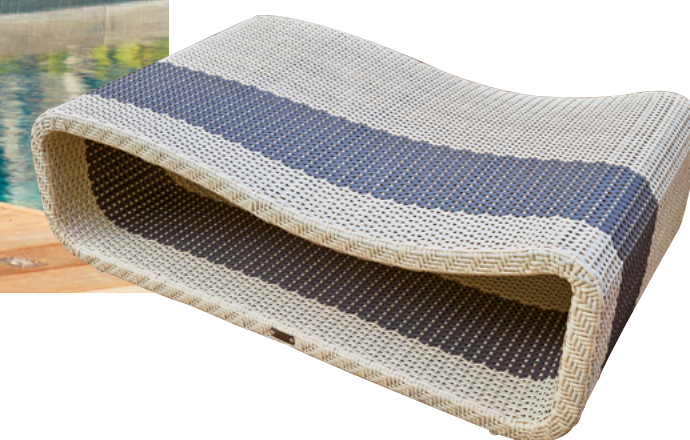
Coloris :

Nouveauté 2019 : chocolat/blanc
blanc/gris - blanc/anis

SOL 190 x 70 x H55 - poids 7 kg
UM 117 x 70 x H30 - poids 10 kg

En option : matelas et appui-tête

Designers : Thibault DESOMBRE





SUMMERTIME BED

SUMMERTIME BED

Un vrai « lit » de repos que nous avons voulu suffisamment large (90 cm) pour répondre à une demande de confort et une envie des mamans de pouvoir partager un transat avec leur enfant...

C'est aussi un espace de rangement pour les coussins, les serviettes et autres accessoires qu'on ne sait jamais où poser...

SUMMERTIME TABLE

Avec sa table et son plateau alu coulissant, c'est un complément idéal pour installer vos verres, bouteilles et revues.

SUMMERTIME

Structure alu - Résine tressée traitée anti-uv

Coloris summertime bed :

blanc/bleu - blanc/gris

blanc/fushia - chocolat/anis

Coloris summertime table :

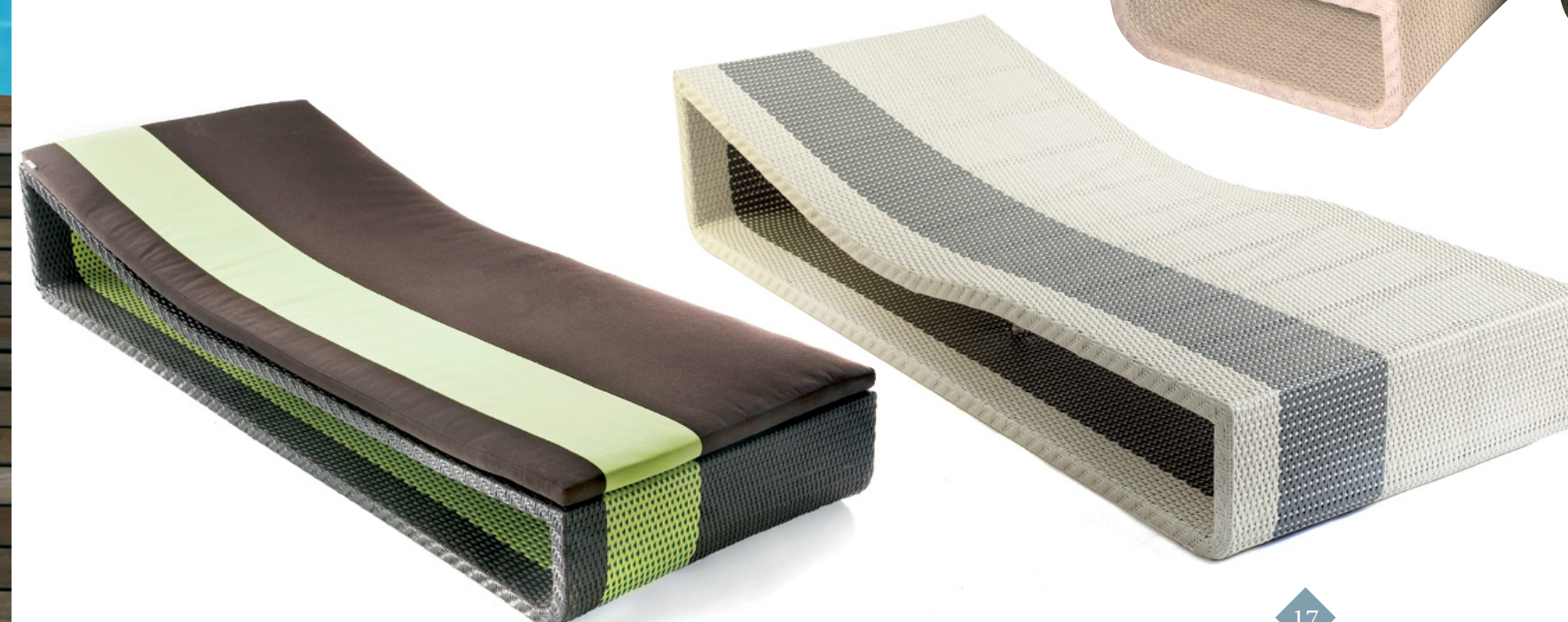
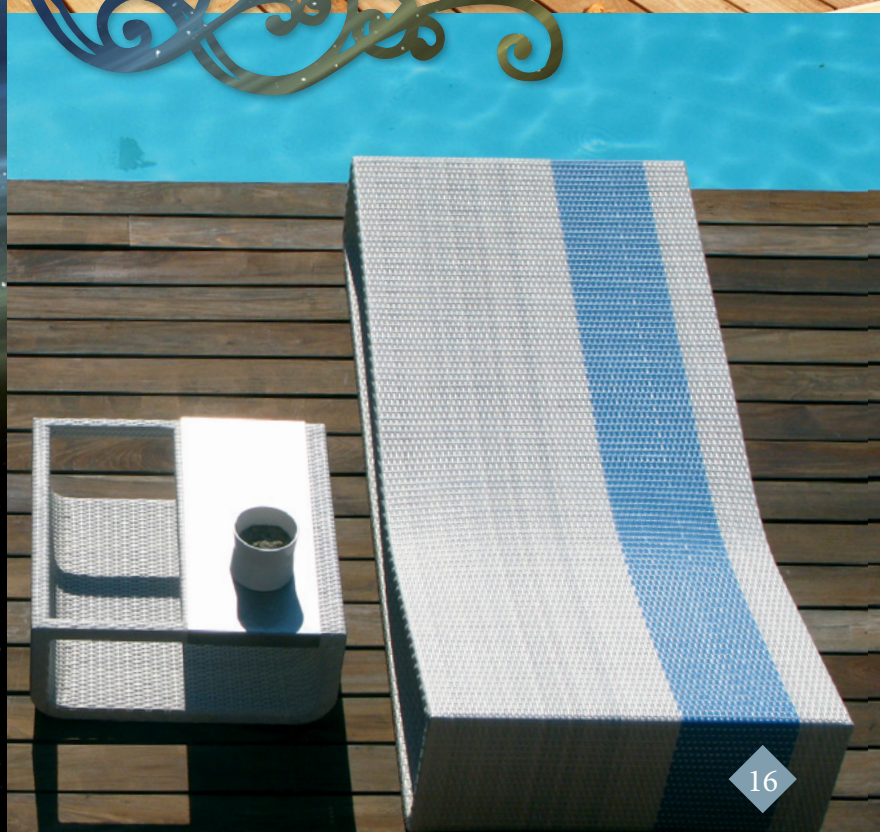
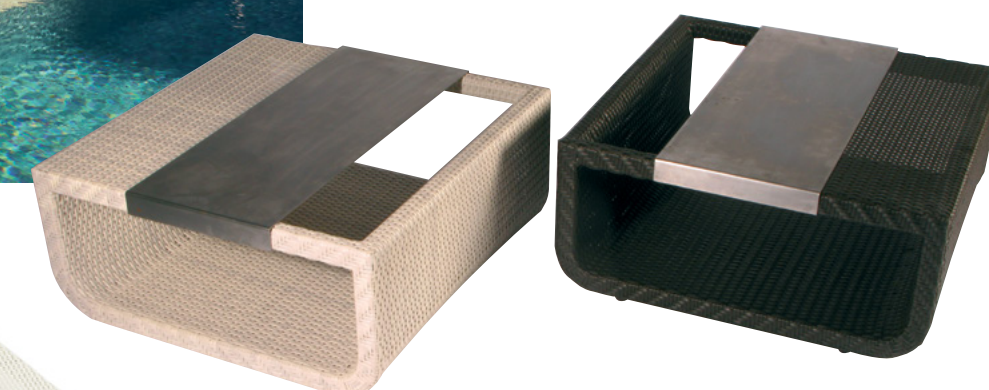
blanc - chocolat

Option : coloris matelas :

blanc/bleu - blanc/gris - blanc/fushia - chocolat/anis

Lit : 210 x 90 x H30 - poids 20kg

Table : 70 x 70 x H30 - poids 5 kg





SUNNY **EMPILABLE**

SUNNY

Superbe lit de soleil design R&D pour Hémisphère Editions.

Structure Aluminium renforcé, résine tressée traitée anti UV et teintée dans la masse
Réglage dossier par crémaillère multi positions

Colori unique : blanc

Dimensions lit : 200 x 75 x H16

Coussin polyester 240G

Coloris : marron

Dimensions coussin : 200 x 75 x H5





ONDULE **EMPILABLE**

ONDULE

Nouveau design pour ce superbe petit ensemble détente aux couleurs de l'été. Confortable, empilable et léger, vous profiterez de ses portes revues intégrés et de son originalité.

Structure polypropylène monobloc

Coloris :

Blanc - Fuschia - Noir - Vert anis - Taupe
Dimensions : h:75 - l:70- L:75

Table MAYA :

Structure polypropylène

Coloris :

Blanc - Vert - Anis - Fuschia - Taupe
Dimensions : h:48 - L:53 - L:53



MAYA **EMPILABLE**





OVALY **EMPILABLE**

OVALY

Somptueux fauteuils aux formes et au DESIGN exceptionnels pour un confort incroyable.
Structure en fils d'acier traités anti corrosion
Peinture en poudre (powder coating) cuite au four.
Fils de résine polyéthylène traités anti UV et teintés dans la masse

Coloris disponibles :

blanc - doré / blanc - gris / bleu - noir
vert - doré / fushia - noir / blanc - noir
Dimensions : 50 x H50 73 x 94 x H.Totale 90

OVALY table :

Structure en fils d'acier traités anti corrosion
Peinture en poudre (powder coating) cuite au four
Fils de résine polyéthylène traités anti UV et teintés dans la masse

Coloris :

noir / blanc
Dimensions : 50 x H50



EQUINOXE EMPILABLE

EQUINOXE

Cet ensemble fauteuil repose pieds au design futuriste et au confort exceptionnel apportera une touche unique à vos extérieurs et vous fera voyager le temps d'un moment au gré de son doux balancement naturel.
Tressage en « diamant » pour plus de volume et une solidité optimale.
Structure alu - Résine tressée traitée anti-uv
Renforts en acier

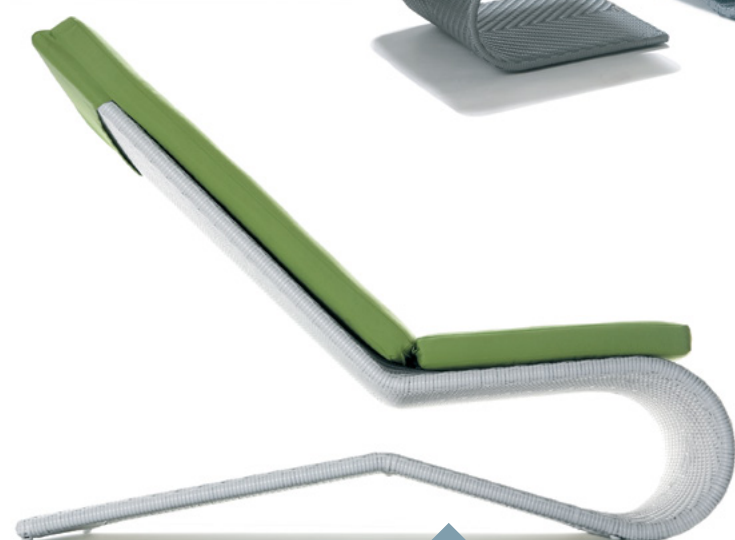
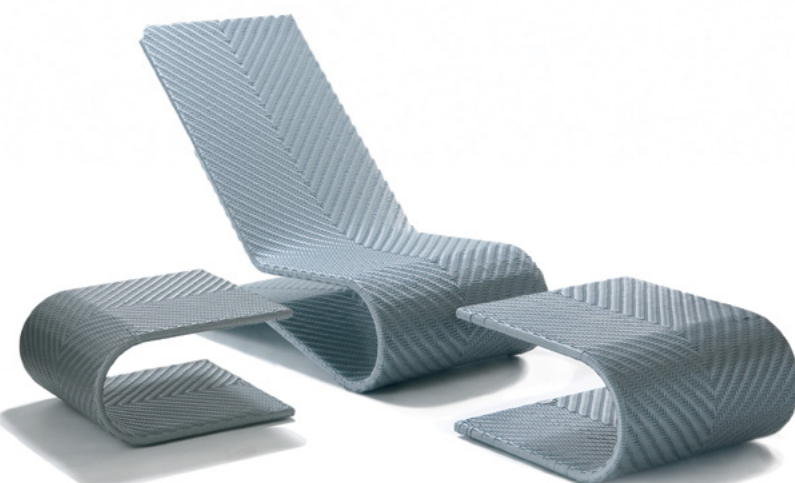
Coloris « Equinoxe » :

Blanc - gris argent
Fauteuil : 143 x 65 x H76

Repose-Pieds : 69 x 62 x H35

Coloris coussins :

vert ou noir



24



25



QUATTRO

QUATTRO

Un « carré » lounge de petite dimension qui permet d'aménager un petit espace détente sur une terrasse, une plage...

Un espace convivial pour discuter autour d'un verre entre amis...

Le produit idéal pour les espaces réduits et pour aménager un coin sympa

Structure alu - Résine tressée traitée anti-uv

Coloris résine : noir ou blanc
Coussins déhoussables et lavables

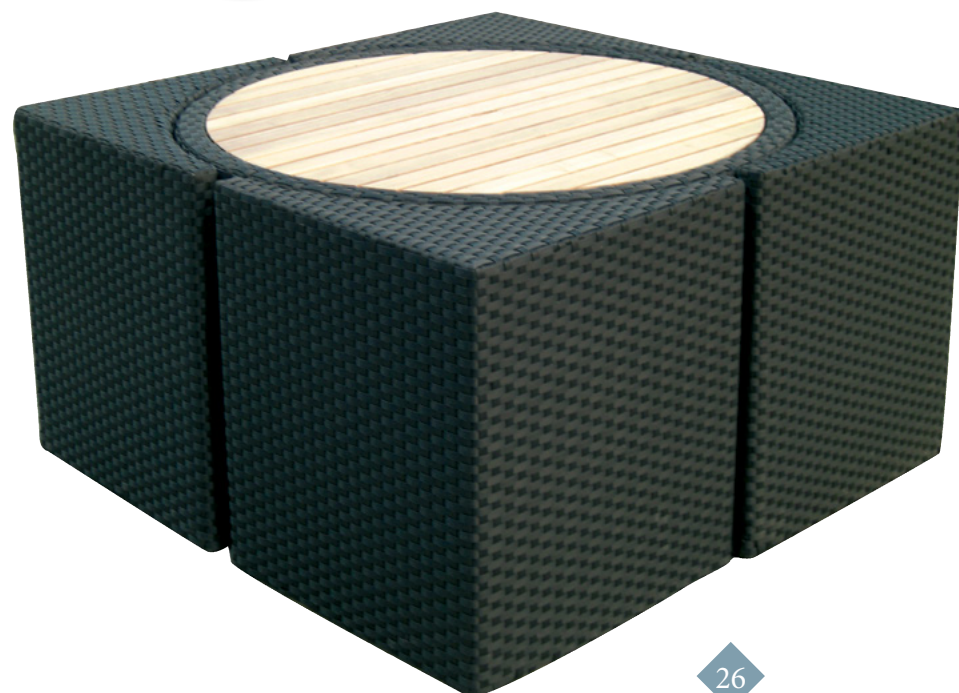
Coloris coussin :
vert - écru - chocolat - orange

Plateau teck

110 x 110 x H63

Plateau table Ø 100 : poids 46 kg

Designers :Thibault DESOMBRES



PULLMAN

PULLMAN

Résine tressée traitée anti-uv - structure alu

Coloris : résine chocolat

Coussins d'appoints déhoussables et lavables

Coloris coussins : écru

Angle : 95 x 95 x H72

Fauteuil : 115 x 95 x H72

Long Sofa : 170 x 95 x H72

Middle Sofa : 75 x 95 x H72

Table basse : 75 x 55 x H33

Plateau verre 5 mm





BELIZE

BELIZE
Pour des moments très cosy ces deux petits sièges aux formes arrondies vous permettront de passer de bons moments tout en s'adaptant à des petits espaces

Structure alu - Résine tressée traitée anti-uv
Table diamètre 58cm - Hauteur 42cm
Fauteuils diamètre 64 x 75 x h75cm
Coussins polyester déhoussables
Coloris cigare



CLUB

CLUB
Un salon 4 places idéal pour les petits espaces. Des formes originales qui donnent envie de s'installer pour partager un moment entre amis... Enfin la possibilité de mettre un vrai salon sur une terrasse ou dans un espace réduit

Structure alu - Résine tressée anti-uv couleur « cigare »
Coussins déhoussables et lavables couleur écru
Plateau verre sur table basse

Fauteuil 1 place : 85 x 80 x 70
Canapé 2 places : 140 x 80 x 70
Table basse : 90 x 55 x 40





HORIZON

HORIZON

Structure en aluminium traité
Peinture par projection de poudre (powder coating) cuite au four
Tressage du cadre par de larges sangles de résine polyéthylène traitées ANTI UV et teintées dans la masse
Généreux coussins d'assise et de dossier traités extérieur, déhoussables et lavables
Coussins d'appoint 40 x 40

Coloris :

5 bruns - 2 bruns et pois de couleurs (voir photo)

Option :

coussins d'appoint naturel 40 x 40 (vendus par 2)

Dimensions salon :

Fauteuil solo : 89 x 76 x H65.5
Banquette gauche : 150 x 77.6 x H65.5
Banquette droite : 150 x 77.6 x H65.5
Angle : 76 x 77.6 x H65
Table basse : 90 x 70 x H28.50
Plateau verre 8 mm marron



NOUVEAUTE 2019

HORIZON

HORIZON

Structure en aluminium traité
Peinture par projection de poudre (powder coating) cuite au four
Tressage du cadre par de larges sangles de résine polyéthylène traitées ANTI UV et teintées dans la masse
Généreux coussins d'assise et de dossier traités extérieur, déhoussables et lavables
Coussins d'appoint 40 x 40

Coloris :

4 gris - 3 gris et pois blancs et noirs (voir photo)

Dimensions salon :

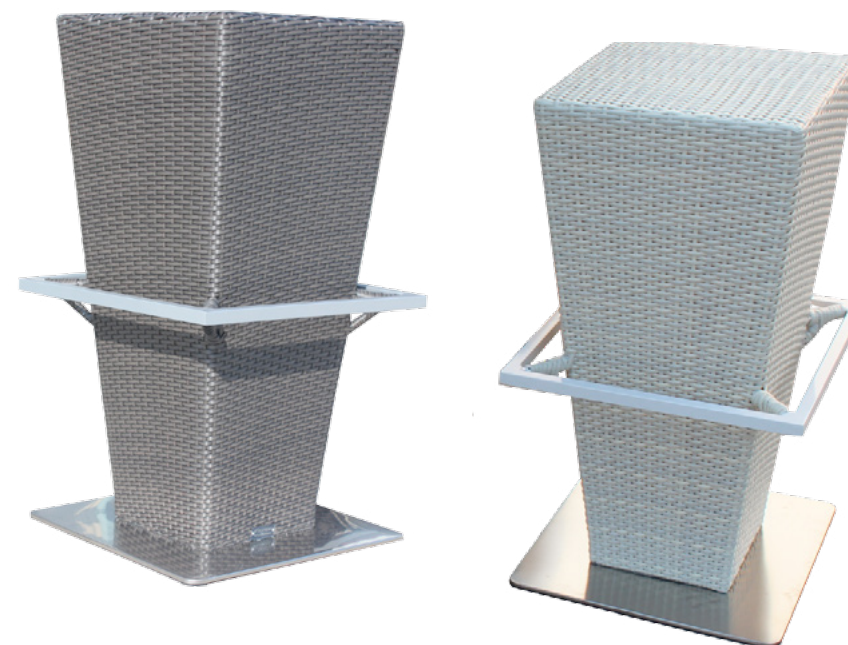
Fauteuil solo : 89 x 76 x H65.5
Banquette gauche : 150 x 77.6 x H65.5
Banquette droite : 150 x 77.6 x H65.5
Angle : 76 x 77.6 x H65
Table basse : 90 x 70 x H28.50
Plateau verre 8 mm blanc





MODENA

MODENA
Superbe petit salon au design épuré
en aluminium traité coloris noir et aux coussins
épais pour un grand confort
Fauteuil 84 x 84 x H70.50
Canapé 138 x 84x H70.50
Table 103 x 75 x H30
Coussins polyester épaisseur 12 cm
Structure aluminium et revêtement polywood



FUZYON

FUZYON
Un design contemporain pour ce « mange-de-
bout »
Des formes originales qui donnent envie de
s'installer pour partager un moment entre
amis...
Un espace convivial pour discuter autour d'un
verre ou pour déguster une salade au bord de
l'eau...
Le produit idéal pour aménager une terrasse
de restaurant, une plage ou un coin au bord de
la piscine

Structure alu - Résine tressée traitée anti-uv
Plateau en composite ou teck - Pied inox
Coloris : chocolat ou blanc
Table 100 Xx 100 x H110
Tabourets 40 x 40 x H85
Ensemble Table + 4 tabourets : poids 130 kg

Designers : Thibault DESOMBRE





ALTO

ALTO

Table bar au design astucieux et pratique.
Pour un gain de place évident les tabourets
se rangent à l'intérieur.

Structure alu
Résine tressée traitée anti-uv
Plateau verre
Repose-pieds bar et tabourets
en aluminium brossé

Coloris : cigare
74 x 74 x H110 + 4 tabourets



VULCANO

VULCANO

Composée de très jolis fauteuils larges et
confortables s'organisant autour d'une très belle
table ronde au pied central,
le tout dans des tons de gris naturel.
Structure alu - Résine tressée traitée anti-uv

Dimensions :

Table 120 x H74 + plateau verre 5 mm
Fauteuil 57 x 63 x H84
Coussins polyester déhoussables
Coloris naturel





Table 6 couverts

LOUNGE DINING

LOUNGE DINING

Un ensemble repas contemporain pouvant être installé à l'intérieur comme à l'extérieur.
Une grande table 6 places recouverte d'un plateau verre 5mm.
Une chaise et un fauteuil aux formes design et recouvert d'un tressage original.
Résine tressée traitée anti-uv

Coloris : noir

Table 6 couverts 180 x 100 x H74 - poids : 40kg

Table 8 couverts 140 x 140 x H74

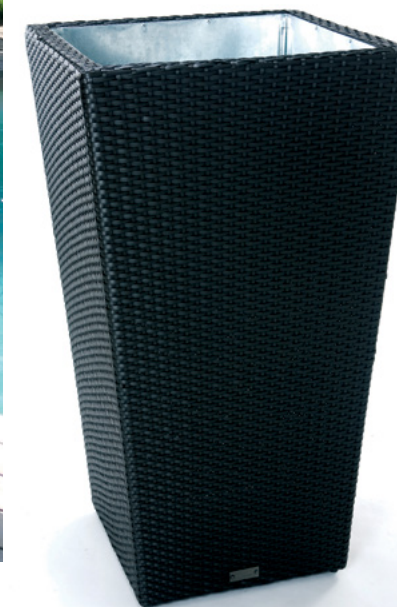
Chaise : 52 x 64 x H101 - poids : 4kg

livrées avec coussins écrus déhoussables

Fauteuil : 66 x 64 x H101 - poids : 5kg



Table 8 couverts



POT

POT

Grâce à son intérieur galvanisé et percé, vous pouvez y déposer vos plantes et les arroser en les laissant respirer en dehors de leur pot d'origine.

Dimensions : 50 x 50 x H90

Coloris : blanc ou chocolat



NOUVEAUTE 2019 MALTA

MALTA

Diam 200

Toile polyester 210 Gr

Protection UV 50

8 baleines

Mat acier 3,8 cm

Option : pied béton gravillonné 25 kg.

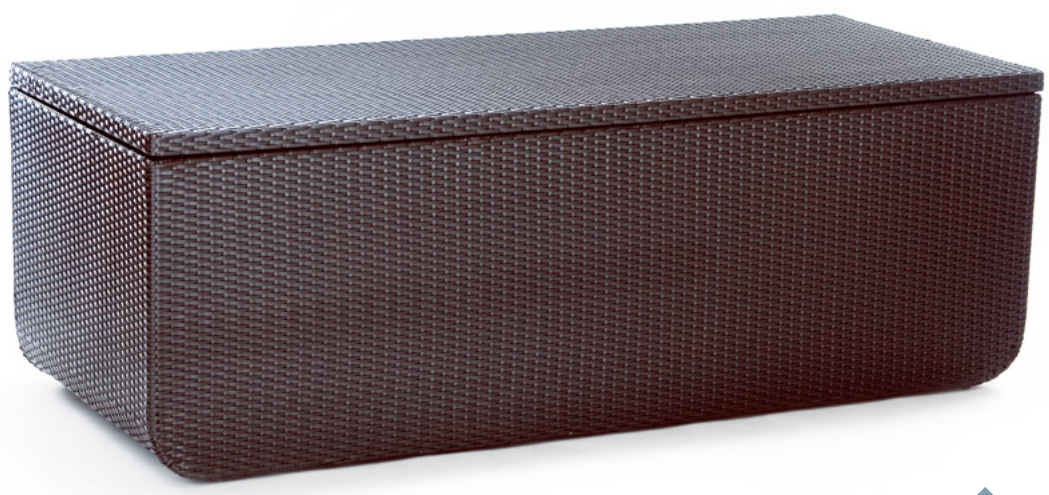




COFFRE RANGEMENT

COFFRE DE RANGEMENT
L'un des seuls véritable coffre étanche grâce à sa cuve en galva.
Son ouverture est facilitée par deux vérins hydrauliques et grâce au renforcement de son capot, on peut s'en servir de banquette.

Très grande capacité
Dimensions :
170 x 70 x h60 - Poids 40 kg
Capacité environ 700L
Coloris :
blanc / chocolat - tout chocolat



CONSEILS D'ENTRETIEN

HÉMISPHERE

éditions

MODALITES DE DEBALLAGE MARCHANDISE

Le plus grand soin doit être apporté lors du déballage du mobilier pour ne pas l'endommager. Les coups de cutter, rayures d'agrafes, rayures sur les plateaux de tables posés à même le sol ne sont pas pris en charge par la garantie HÉMISPHERE EDITIONS.

CONSEILS D'ENTRETIEN

Nettoyage du mobilier

Hémisphère Editions

Nettoyez votre mobilier à l'eau claire ou savonneuse sans détergent.

Essuyez-le soigneusement pour éviter les traces de calcaire. Ne pas frotter avec une éponge abrasive ou métallique et n'utilisez pas de poudre à récurer ou tout autre détergent.

Pour des salissures très incrustées, utilisez un produit lave-vitre alcoolisé ou un produit spécifique type Nettoyant multi-usages

Pour le mobilier mixte métal et Résine, nettoyez la résine à l'eau savonneuse, ou à l'aide d'une brosse douce et d'un produit spécifique type Nettoyant multi-usages en cas de salissures incrustées.

Entretien du mobilier

Nos mobiliers sont livrés avec des patins garantissant la protection des sols et des pieds. Afin de ne pas altérer les pieds au contact d'un sol parfois humide ou agressif (résidus de produits de nettoyage), nous vous recommandons en cas de perte de commander auprès de votre revendeur un nouveau jeu de patins.

Eviter toute accumulation d'eau sur votre mobilier, notamment au niveau des soudures.

En cas de rayure sur le métal, intervenez rapidement en utilisant les outils SAV à votre disposition (stylo retouche et aérosol retouche dans la couleur exacte de votre mobilier...). Si la rouille est apparue suite à ce choc, nous vous conseillons de ne pas poncer, d'appliquer au plus vite un produit stop rouille du type et de repeindre à l'aide de votre stylo retouche ou de votre aérosol de peinture. En cas d'apparition de rouille sur les pièces en inox, appliquez dès les premières traces un polish (liquide ou sous forme de pâte). Plus ces interventions seront rapides, moins la rouille se propagera.

Quelques mobiliers Hémisphère Editions intègrent du bois exotique ou du teck. Par nature, le bois nécessite un entretien particulier : application périodique d'un saturateur du type Huile de Teck ou lasure et si nécessaire au préalable d'un dégriseur.

Evitez de couvrir le plateau de vos tables avec une bâche plastique : les composants chimiques contenus dans ce type de matières peuvent à long terme altérer l'aspect de la peinture et ses qualités protectrices contre la corrosion et les UV.

Protégez vos mobiliers intégrant de la résine contre les dégâts dus au contact avec un outil tranchant ou une source de chaleur telle qu'une cigarette.

La longévité de votre mobilier peut varier selon les conditions et le type d'utilisation. Pour prolonger au maximum sa durée de vie, il est préférable de le rentrer en hiver dans un endroit sec et ventilé, à l'abri de tout choc.

Pour éviter toute rétention d'eau ou rayure, nous vous déconseillons de stocker sur la table des objets de décoration ou des pots de fleur. Evitez également de stocker vos chaises retournées sur les plateaux de tables.

Nous vous recommandons de nettoyer dans les plus brefs délais les tâches de fientes d'oiseaux. Ces dernières sont en effet particulièrement agressives et peuvent corroder ou tâcher définitivement votre mobilier.

La Garantie Hémisphère Editions

Tous les meubles Hémisphère Editions sont garantis 1 an (mobilier bois et métal) et 2 ans (mobilier résine) contre la corrosion ou autres dégradations d'aspect.

Sont exclus de la garantie :

Les détériorations liées à un manque de soins ou au non respect des précautions et conseils de réception, de montage, d'utilisation, d'entretien et de stockage du mobilier.

L'usure et le défraîchissement naturels des matériaux utilisés

Les départs de corrosion dérivant de rayures ou d'abrasions dues à l'usage et non éliminables par le biais du nettoyage et de l'entretien habituels.

La corrosion des pièces Inox due à une utilisation dans un environnement chloré et confiné.

Les évolutions d'aspect du bois dues à son vieillissement. Le bois étant un matériau vivant, son état de surface évolue par nature.

Tissus polyester d'origine: garantie 6 mois

Tissus BERENGER (option) garantie 5 ans



Résistant aux UV



Résine tressée



Traitement Haute Protection



Empilable



Démontable



Modulable





HÉMISPHERE
éditions
aménageur d'espaces



HÉMISPHERE

éditions

aménageur d'espaces



HEMISPHERE ÉDITIONS

ZAC Pôle Actif - 3 av. Philippe Lamour - 30660 Gallargues le Montueux - FRANCE

votre conseiller Manuel RHEIMS M : +33(0) 620 665 265 - T : +33(0) 466 779 572

www.hemisphere-editions.com - manuel@hemisphere-editions.com